



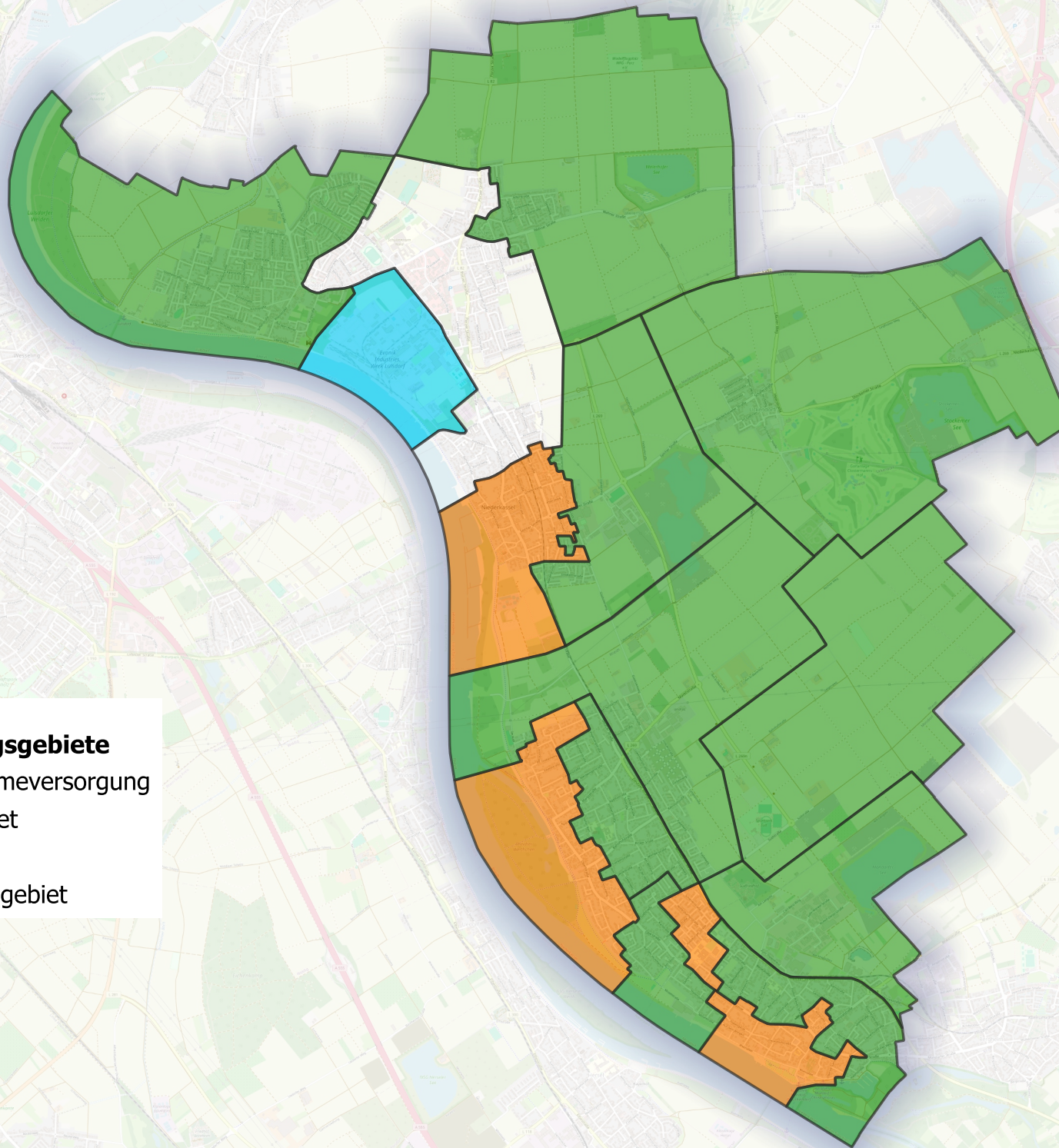


Wärmeversorgungsgebiete

-  Dezentrale Wärmeversorgung
-  Wärmenetzgebiet
-  Prüfgebiet
-  Wasserstoffnetzgebiet



Dominante Baublockeignung

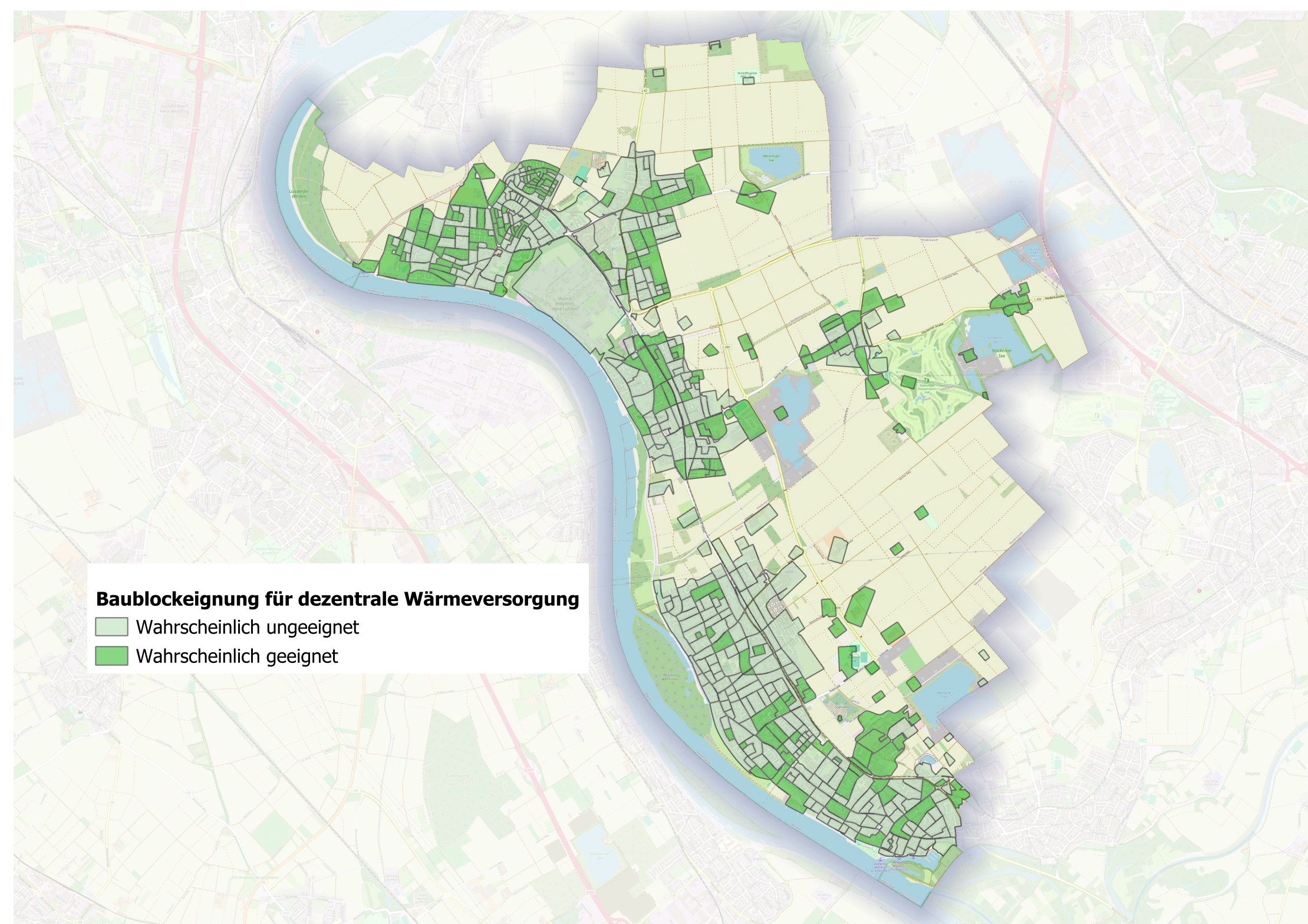
- Dezentrale Wärmeversorgung geeignet
- Wärmenetz geeignet
- Wasserstoff geeignet
- Dezentrale Wärmeversorgung ungeeignet
- Wärmenetz ungeeignet
- Wasserstoff ungeeignet

Anmerkung zu den blau dargestellten Baublöcken:





Eine Eignung für die Versorgung mit Wasserstoff kommt hier aufgrund der Nähe zum Kernnetz und zu einem potenziellen industriellen Großabnehmer von Wasserstoff zustande. Eine zukünftige Versorgung ist allerdings zum jetzigen Zeitpunkt nicht zu gewährleisten. Aktuell ist die Preisentwicklung und die Verfügbarkeit von Wasserstoff noch mit sehr hohen Unsicherheiten behaftet, weshalb derzeit nicht von einem Einsatz im Gebäudesektor ausgegangen wird (vgl. hierzu auch Abschlussbericht Kapitel 8.1.2.1 und 15.2.7).

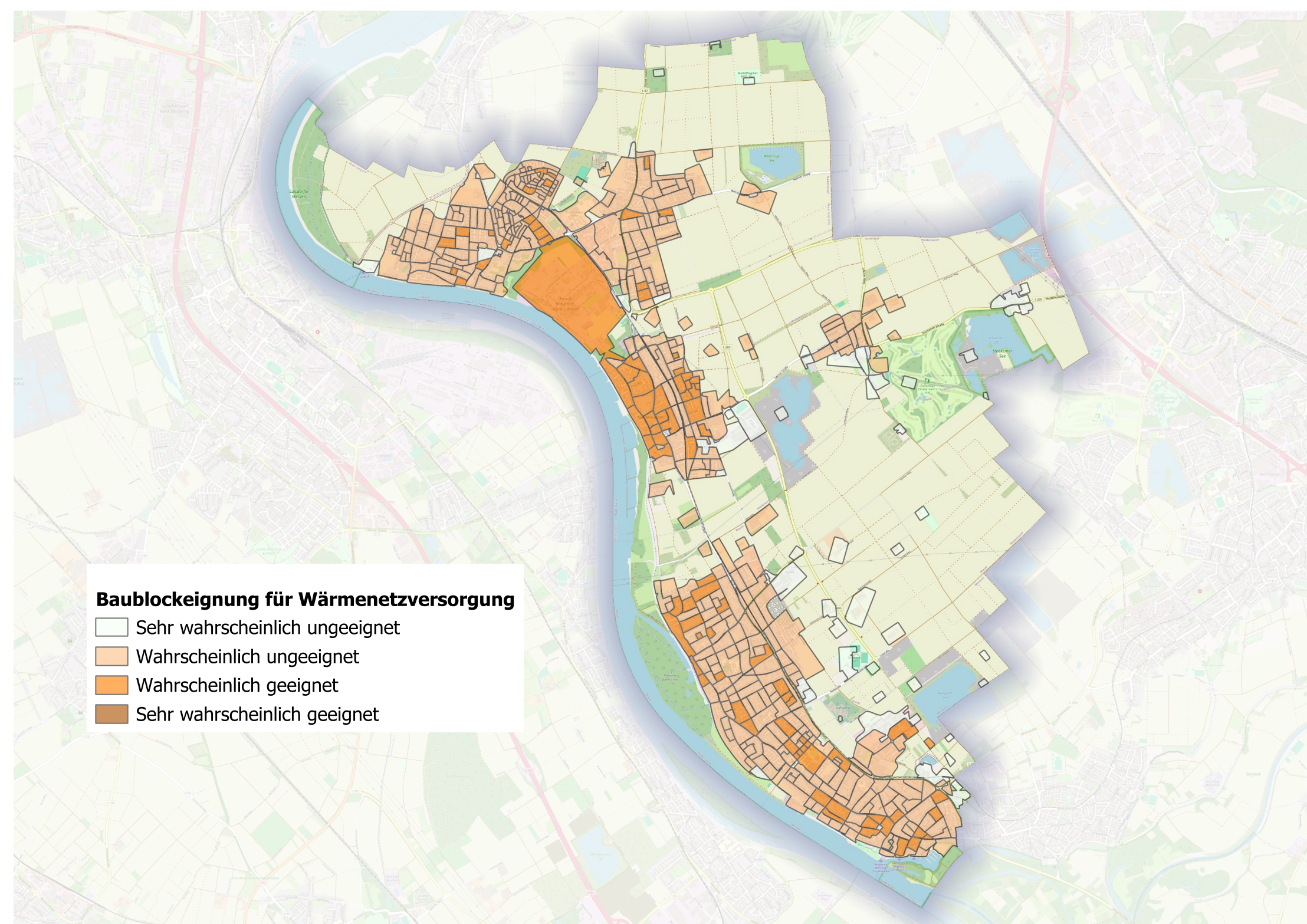
Baublockeignung für dezentrale Wärmeversorgung

- Wahrscheinlich ungeeignet
- Wahrscheinlich geeignet






Baublockeignung für Wärmenetzversorgung

-  Sehr wahrscheinlich ungeeignet
-  Wahrscheinlich ungeeignet
-  Wahrscheinlich geeignet
-  Sehr wahrscheinlich geeignet



Baublockeignung für Wasserstoffversorgung

-  Sehr wahrscheinlich ungeeignet
-  Wahrscheinlich ungeeignet
-  Wahrscheinlich geeignet

Anmerkung zu den blau dargestellten Baublöcken:

Eine Eignung für die Versorgung mit Wasserstoff kommt hier aufgrund der Nähe zum Kernnetz und zu einem potenziellen industriellen Großabnehmer von Wasserstoff zustande. Eine zukünftige Versorgung ist allerdings zum jetzigen Zeitpunkt nicht zu gewährleisten. Aktuell ist die Preisentwicklung und die Verfügbarkeit von Wasserstoff noch mit sehr hohen Unsicherheiten behaftet, weshalb derzeit nicht von einem Einsatz im Gebäudesektor ausgegangen wird (vgl. hierzu auch Abschlussbericht Kapitel 8.1.2.1 und 15.2.7).